

ESTE MANUAL PROPORCIONA INSTRUCCIONES DE SEGURIDAD Y DE CUIDADO PARA EL CEPILLO ONDULADOR WAVY VESPER PRO. POR FAVOR GUARDE DE FORMA SEGURA.

- Este aparato no está diseñado para ser utilizado por personas (incluidos niños) con reducción física, capacidades sensoriales o mentales, o falta de experiencia y conocimiento, a menos que hayan sido supervisados o instruidos sobre el uso del aparato por parte de una persona responsable de su seguridad.
- Los niños deben ser supervisados para asegurarse de que no jueguen con el aparato.
- Si el cable de alimentación está dañado, debe ser reemplazado por el fabricante, su agente de servicio, personas con cualificación similar para evitar un peligro.
- Cuando el aparato se usa en un baño, desenchúfelo después de usarlo debido a que la proximidad del agua presenta un peligro incluso cuando el aparato está apagado.
- Como protección adicional, es recomendable la instalación de un dispositivo de corriente residual (RCD) que tenga una corriente de defecto asignada de funcionamiento que no exceda de 30 mA, en el circuito eléctrico que alimenta el cuarto de baño. Pregunte a su instalador para que le aconseje.

WWW.VESPERPRO.COM

PRECAUCIONES DE FUNCIONAMIENTO

Lea atentamente estas precauciones de funcionamiento antes de usarlas con el fin de operar correctamente y evitar lastimarse a usted mismo o a otros.

1. Calentamiento: No se permite utilizar el aparato cerca de una bañera con agua, ducha, lavabo u otros utensilios.
2. Por motivos de seguridad, desconecte el enchufe del tomacorriente después de usarlo en el baño.
3. Asegúrese de que el voltaje indicado en el aparato coincida con el voltaje local antes de conectar la alimentación.
4. No utilice el aparato para ningún otro propósito que el descrito en este manual.
5. Si el cepillo térmico se cae al suelo y se aflojan las piezas internas o cualquier caso inadecuado, deje de usarlo.
6. Este aparato sólo se puede utilizar con cabello seco. No es apto para uso con pelo sintético ni pelucas.
7. Evite que la superficie del aparato con mayor temperatura toque la piel. No deje el aparato sin atención una vez conectado el suministro eléctrico.
8. No coloque el aparato en una superficie que no sea aislante y tampoco lo cubra con nada cuando el aparato se caliente.
9. No utilice ningún accesorio o componente de otro fabricante para el aparato; de lo contrario, la garantía no será válida.
10. No enrolle el cable de alimentación alrededor del producto.
11. Si el cable de alimentación está dañado, debe ser reemplazado por personal calificado.
12. No se espera que este aparato sea utilizado por personas que tengan problemas físicos, sensoriales y metálicos, ni por personas (es decir, niños) que no tengan experiencia o conocimientos generales.

VESPER INFRARED THERMAL BRUSH

Cepillo Infrared



Instrucciones + Manual

WWW.VESPERPRO.COM

ESPECIFICACIONES DEL PRODUCTO

Product Name: Infrared Thermal Brush

Model: C20A

Voltage: 100-240V; 50-60Hz

Power: 93W

Display: Digital display

Temperature Setting: 160-180-190-200°C

Heating Element: Dual PTC

Barrel Size: 45MM

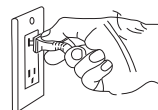
CARACTERÍSTICAS DEL PRODUCTO

1. Peine profesional anti-escaldaduras con dientes de masaje físico y diseño anti-escaldaduras.
2. El interruptor de una tecla se calienta hasta la temperatura más alta sin necesidad de ajustar la temperatura, cómodo de usar.
3. El elemento calefactor PTC dual se calienta rápidamente, control preciso de la temperatura y protección constante del cabello.
4. Tecnología infrarroja, que retiene la humedad natural y te deja con un brillo impresionante, suave y duradero.
5. Cable de alimentación giratorio de 5.360°, que no se inclina durante el peinado, lo que te permite crear hermosos peinados en cualquier momento.



ADVERTENCIA: No usar este aparato cerca de las bañeras, duchas, recipientes u otros depósitos que contengan agua.

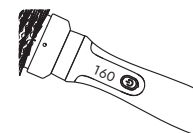
INSTRUCCIONES



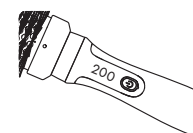
1. Inserte el enchufe del cepillo térmico en una toma de corriente con el voltaje nominal.



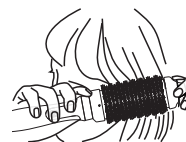
2. Mantenga presionado el botón de encendido durante 2 segundos para encender el producto.



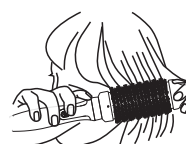
3. Cuando la luz indicadora de temperatura del botón de encendido parpadea y los productos se calientan.



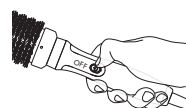
4. Los productos estarán listos para usar cuando se alcance la temperatura establecida y la luz indicadora del botón de encendido dejará de parpadear.



5. Cepilla tu cabello y toma una sección de cabello. Coloque el peine rizador dentro del cabello y gírelo lentamente hacia abajo.



6. Repita el paso 5 para las secciones restantes de cabello.



7. Después del uso, mantenga presionado el botón de encendido durante 2 segundos para apagar el producto. Desenchufe el enchufe y coloque el producto sobre una superficie resistente al calor. Guarde el producto en un lugar seguro, seco y limpio después de que se haya enfriado.

GARANTÍA: 2 AÑOS

Garantía del producto: La garantía del producto se rige por las normas vigentes y se aplica previa presentación del recibo de compra original legible y completo de todas sus partes. Para servicio de soporte bajo garantía, por favor lleve el recibo de compra original al lugar donde adquirió el producto.

Contacto: contacto@ventisbrands.com
Servicio al Cliente: Whatsapp +56942689975