

Shark **SpeedStylePRO FLEX**

Sistema de secador de pelo de
alta velocidad

GUÍA DE ESTILO



FOR ALL HAIRKIND

GUÍA ESTILIZADA

Shark SpeedStyle PRO FLEX



Resumen

Los colores y accesorios pueden variar según el modelo. Para comprar accesorios o repuestos, visite sharkclean.eu



Para abrir, sujete el mango con una mano y gire la boquilla en la dirección de la flecha de apertura. Para cerrar, sujete el mango con una mano y gire la boquilla en la dirección de la flecha de cierre.



TRUCO: Las 3 luces indicadoras de temperatura rojas son **APAGADO** cuando se activa el botón de aire frío.

El color del dispositivo puede variar.

Descubre tus accesorios de peinado.

No todos los accesorios están necesariamente incluidos con este modelo.

1 Consejo de acabado de FrizzFighter: Reduce el frizz y los cabellos sueltos*

Utiliza tecnología Coanda para atraer automáticamente el frizz y los cabellos sueltos y eliminarlos en segundos. *en comparación con el secado al aire.



2 Cepillo alisador: Para secar, alisar y dar brillo en un solo paso.

2 tipos de cerdas Combina cerdas suavizantes y voluminizadoras para agarrar, suavizar y dar brillo.



3 Turboconcentrador: Para secar y peinar en un solo paso

Flujo de aire altamente concentrado para un secado rápido y preciso. Pivota para un peinado fácil.



Difusor para el cabello:

Secado rápido y uniforme desde la raíz hasta las puntas

Deslice la palanca para extender o retraer las puntas para un flujo de aire personalizado.

Puntas extendidas: para cabello largo y grueso, o para alcanzar y levantar las raíces.

Cerdas retraídas: para cabello corto o fino, o si las puntas necesitan un poco de cepillado más aire.



Puntos de contacto fríos

Al manipular accesorios, asegúrese de utilizar los puntos de contacto fríos.



Para solicitar accesorios adicionales, visite sharkclean.eu



Para solicitar accesorios adicionales, visite sharkclean.eu

Los accesorios pueden variar según el modelo.

Crea elegantes reventones.

Ajustes:  aire    |    temperatura 

Cepillo
alisador



Para obtener ayuda y consejos adicionales según tu tipo de cabello, escanea el código QR para ver el video de demostración y consultar nuestras preguntas frecuentes.



Comienza con el cabello 80 % seco. Para obtener mejores resultados, divide el cabello en varias secciones para crear volumen en las raíces.

Consejo profesional: aplica los productos de peinado que prefieras.



Utilice un movimiento redondeado al cepillar su cabello para atraparlo con las cerdas alisadoras y sujetar suavemente el cabello.

Consejo profesional: para obtener más volumen y forma, comience debajo de la base de las raíces.



Para un secado suave, primero coloque el cepillo cerca de las raíces para sujetar el cabello con las cerdas desenredantes.

Consejo profesional: presione el botón en el costado del cepillo y gírelo verticalmente para alcanzar la mayor cantidad de cabello posible en la parte posterior de la cabeza.



Repite el proceso en los mechones restantes hasta que el cabello esté seco, suave y brillante.

Consejo profesional: haz que tu peinado dure y reduce el frizz presionando el botón Cool Air.

Otros consejos de estilo:

- Si tu cabello es grueso, intenta cepillar secciones más pequeñas para un resultado más suave.
- Si tu cabello es rizado o encrespado, intenta cepillar repetidamente secciones más pequeñas y aumentar la temperatura para un resultado más suave.
- Para mayor volumen, coloque el cepillo debajo de la sección de cabello cerca de las raíces y cepille hacia arriba con un movimiento circular, redondeo.

Elimina el frizz para un cabello suave y brillante.

Ajustes:  aire    |   temperatura 



Consejo de acabado
FrizzFighter



Comience con el cabello completamente seco y previamente peinado con el concentrador, el cepillo alisador o el cepillo de retoque exprés.

Consejo profesional: funciona mejor en cabello liso o lacio.



Empieza por la parte superior de la cabeza, cerca de las raíces. Mantén la posición hasta que el cabello quede recogido.



Desliza lentamente la herramienta de acabado RapidGloss a lo largo del cabello. Toca suavemente el cabello con la herramienta. No es necesario presionarla contra la cabeza.



Repite el proceso alrededor de toda la cabeza.

Otros consejos de estilo:

- Si tu cabello es fino, puedes reducir el flujo de aire para controlar los cabellos sueltos.
- Si tu cabello es fino, puedes bajar la temperatura.

Para obtener ayuda y consejos adicionales según tu tipo de cabello, escanea el código QR para ver el video de demostración y consultar nuestras preguntas frecuentes.



Secados suaves y fáciles.

Ajustes:



aire



temperatura



Turboconcentrador



Para obtener ayuda y consejos adicionales según tu tipo de cabello, escanea el código QR para ver el video de demostración y consultar nuestras preguntas frecuentes.



1



Comienza con el cabello húmedo. Sécalo suavemente, dirigiendo el flujo de aire desde la raíz hasta las puntas.

Consejo profesional: aplica los productos de peinado que prefieras.

2



Una vez que hayas secado el exceso de humedad, empieza a secar con un cepillo redondo. Gira la boquilla concentradora para que el flujo de aire se dirija siempre directamente hacia el cepillo.

3



Utilice el secador de pelo de arriba a abajo para alisar.

Consejo profesional: concéntrate en los extremos para darles forma.

4



Termine de peinar presionando el botón de aire frío para fijar su peinado.

Otros consejos de estilo:

- Si tu cabello es fino, intenta reducir el flujo de aire para evitar el frizz.

Para crear rizos, envuelve el cabello alrededor de un cepillo redondo y sécalo en esta posición con la boquilla concentradora. Para más volumen, coloca un cepillo redondo debajo de las raíces y cepilla hacia arriba mientras secas con la boquilla concentradora. Para lograr un secado más redondo hacia las puntas, envuelve el cabello alrededor de un cepillo redondo y sécalo en esta posición con la boquilla concentradora.

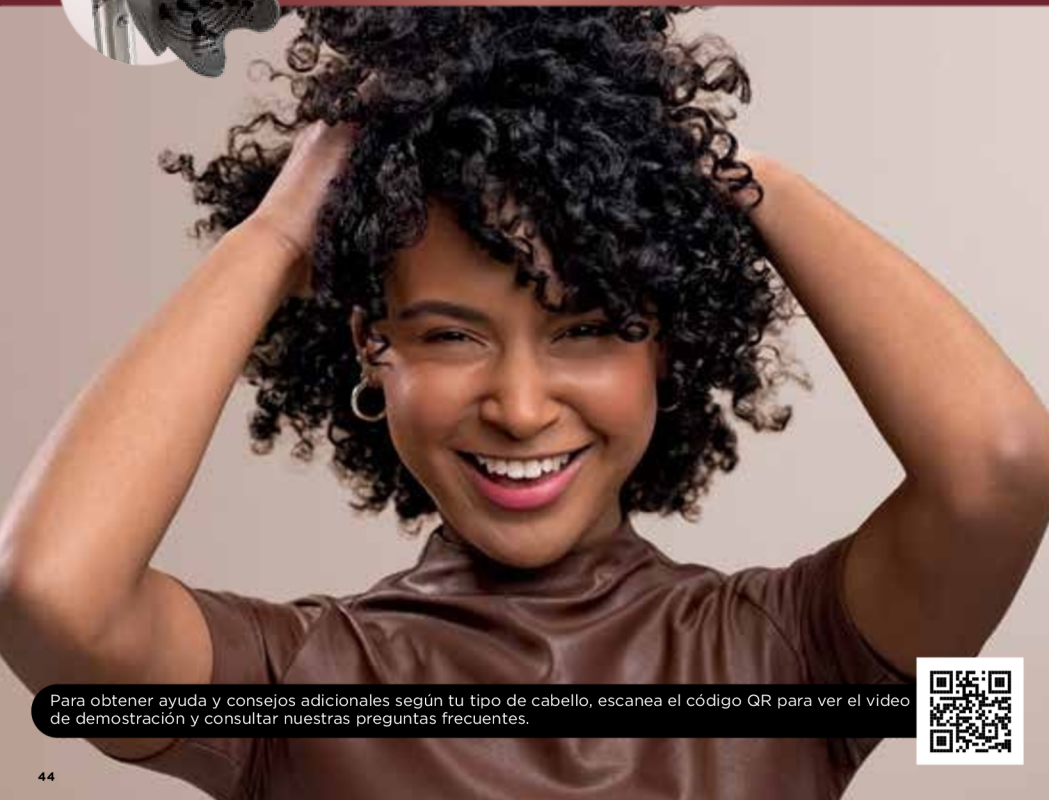
concentrador.

Define tus rizos naturales.

Ajustes:  aire    |    temperatura 



Difusor para alisar el
cabello



Para obtener ayuda y consejos adicionales según tu tipo de cabello, escanea el código QR para ver el video de demostración y consultar nuestras preguntas frecuentes.



Comienza con el cabello secado con toalla. Trabaja todo el cabello, colocando las puntas de los rizos dentro del difusor.

Consejo profesional: aplica el producto de peinado o para cabello rizado que hayas elegido sobre el cabello húmedo.



Mueva el difusor hasta las raíces. Manténgalo en esta posición unos instantes.



Para obtener más volumen, deslice la palanca para desplegar las cerdas y levantar mejor las raíces.
Consejo profesional: coloca tu cabello en el difusor con las puntas retraídas, luego extiéndelas cuando llegues a las raíces para un mejor agarre y distribución del flujo de aire.



Si lo deseas, puedes agacharte y trabajar la parte inferior del cabello para obtener más volumen.
Consejo profesional: mantén la onda natural de tus rizos alternando entre secarlos a baja temperatura y utilizar el modo de aire frío.

Otros consejos de estilo:

- Aplique productos para cabello rizado sobre el cabello mojado antes de secarlo, para definir mejor sus rizos y reducir rizos.
- Si tienes el cabello grueso, intenta aumentar la temperatura para obtener resultados aún más rápidos.



HD542EU_StyleGuide_MP_241114_
Mv1

© 2024 SharkNinja Operating LLC.
SHARK, FOR ALL HAIRKIND, SHARK BEAUTY,
and SPEEDSTYLE are registered trademarks in the
European Union of SharkNinja Operating LLC.