

bezel

MANUAL DE USO

BHR - 014



Beard
Trimmer

Recortadora de
Barba Recargable

LEA ATENTAMENTE ESTAS INSTRUCCIONES ANTES DE USAR EL PRODUCTO PARA EVITAR DAÑOS POR USO INCORRECTO Y COMPRENDER MEJOR SUS FUNCIONES. PRESTE ESPECIAL ATENCIÓN A LA GUÍA DE SEGURIDAD. SI ENTREGA EL APARATO A UN TERCERO, DEBE INCLUIR ESTE MANUAL. CONSÉRVELO PARA FUTURAS CONSULTAS.

INSTRUCCIONES DE SEGURIDAD IMPORTANTES

Lea atentamente estas instrucciones antes de usar.

- Guarde este manual para referencia futura.
- Verifique que el voltaje de su red eléctrica corresponda al indicado en el aparato.
- Solo utilice el aparato para fines domésticos o en entornos similares.
- Use el aparato únicamente como se indica en este manual.
- No lo utilice cerca de bañeras, duchas, lavabos u otros recipientes con agua.
- No lo utilice con las manos mojadas ni cerca de proyecciones de agua.
- Si el aparato se moja, desconéctelo inmediatamente.
- Mantenga informado a todo usuario potencial sobre estas instrucciones.
- No deje el aparato sin supervisión mientras esté en uso.
- Este aparato puede ser usado por niños mayores de 8 años y adultos con capacidades reducidas o poca experiencia, siempre bajo supervisión.
- Mantenga el aparato y el cable fuera del alcance de niños menores de 8 años cuando esté encendido o enfriándose.
- No es un juguete: no permita que niños pequeños o personas con discapacidades jueguen con él.
- Mantenga los materiales de embalaje fuera del alcance de los niños **(RIESGO DE ASFIXIA!)**.
- Revise periódicamente el cable; no utilice el aparato si presenta daños.
- No lo sumerja en agua ni lo coloque en lavavajillas.
- No lo use cerca de superficies calientes.
- Si el cable o el aparato están dañados, debe reemplazarlos el fabricante o un servicio autorizado.
- Desconecte el cable antes de limpiar o realizar mantenimiento.
- No lo use en exteriores ni en ambientes húmedos.
- Utilice solo accesorios recomendados por el fabricante.
- No tire del cable para mover el aparato ni lo enrolle alrededor de este.
- Evite que el cable toque partes calientes.
- Deje que el aparato se enfríe antes de limpiarlo o guardarlo.
- Las superficies accesibles pueden estar muy calientes durante el funcionamiento; no las toque para evitar quemaduras.
- No permita el contacto con materiales inflamables.
- Coloque siempre el aparato en una superficie plana y estable.
- Desconéctelo de la toma de corriente cuando no lo use.
- Si usa una extensión, desenróllela completamente y asegúrese de que sea aprobada por la CE.
- No lo use si ha sufrido una caída o tiene signos visibles de daño o fuga.
- No toque superficies calientes mientras esté funcionando.
- Manténgalo alejado de materiales inflamables (cortinas, telas, etc.).
- Coloque el aparato sobre una superficie plana y estable.
- No lo utilice si ha sufrido caídas o si hay signos visibles de daño.

PRIMER USO

- Antes del primer uso, retire cuidadosamente el aparato y los accesorios.

- Lave con agua y jabón las piezas desmontables, enjuague y seque bien.

- Limpie el exterior con un paño húmedo y séquelo.

USO

- Desenrole completamente el cable.

- Conéctelo a un adaptador (recomendado 5V 1A).

- Asegúrese de que el voltaje local coincida con el del aparato.

- Puede usarse con batería o conectado al adaptador.

- Antes de usar, aplique 2-3 gotas de aceite en el cabezal de corte.

- Duración aproximada: 90 min con batería completamente cargada.

- Tiempo de carga: 1,5 h aprox.

CONOZCA SU UNIDAD

1. Unidad de corte

2. Interruptor de encendido/apagado

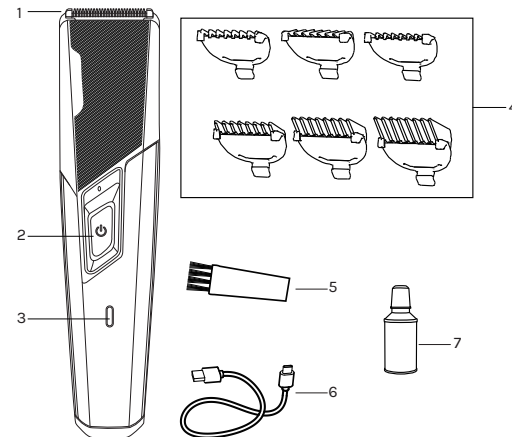
3. Indicador LED

4. Peine guía (1/2/3/6/9/12mm)

5. Cepillo de limpieza

6. Cable de carga USB

7. Aceite



INDICADOR LED

- Encendido: LED azul fijo

- Batería baja: LED rojo intermitente

- Cargando: LED rojo fijo

- Carga completa: LED azul fijo

CARGA DE LA BATERÍA

- Conecte el cable USB con el cabezal del adaptador.

- Asegúrese de que el aparato esté apagado.

- El LED se iluminará en rojo durante la carga.

- Tiempo de carga: aprox. 1.5 horas

- Duración operativa: aprox. 90 minutos

- • Puede utilizarse mientras está conectado si no hay carga.

FUNCIONAMIENTO

- Antes de usar primero aplique 2 o 3 gotas de aceite en la unidad de corte.

- Utilice el interruptor de encendido / apagado para encender o apagar el aparato

- El aparato se puede utilizar +/- 90 min. sí la batería está completamente cargada.

- El aparato se puede utilizar directamente con el adaptador si es necesario o si la batería no tiene carga.

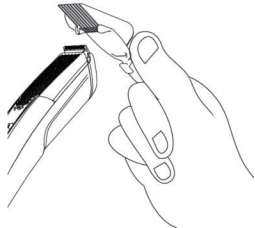
- Utilice siempre el cabezal adaptador (no incluido con una salida DC 5V 1A).

USO DEL PEINE GUÍA

- Asegúrese de que el aparato esté apagado al colocar o quitar el peine.

- Hay 6 peines guía con las siguientes longitudes:

- 1 mm
- 2 mm
- 3 mm
- 6 mm
- 9 mm
- 12 mm



LIMPIEZA Y MANTENIMIENTO

- Apague y desconecte el aparato antes de limpiar.

- Limpie el exterior con un paño ligeramente húmedo.

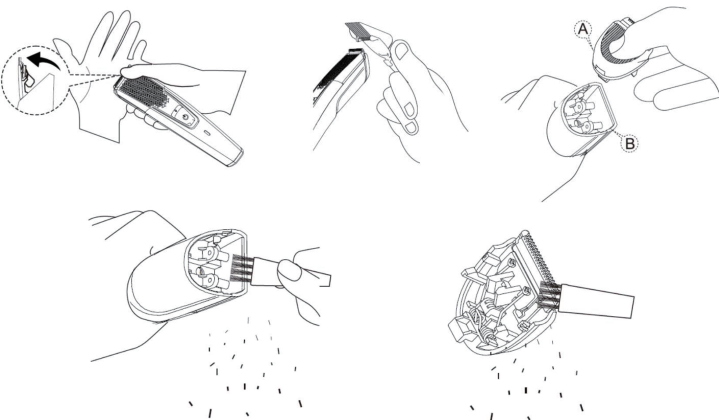
- No sumerja el aparato en agua ni utilice productos abrasivos.

- Quite el peine guía y limpie los pelos entre las cuchillas con el cepillo.

- Lave el peine y la unidad de corte con agua corriente si es necesario y séquelos.

- Aplique 2 o 3 gotas de aceite frecuentemente para mantener un buen rendimiento.

- Para reemplazar las cuchillas, colóquelas en la ranura hasta que hagan clic.



ALMACENAMIENTO

- Asegúrese de que el aparato esté seco y frío.

- No enrolle el cable alrededor del aparato.

- Guárdelo en un lugar fresco, seco y fuera del alcance de los niños.

GARANTÍA

- Garantía de 18 meses a partir de la fecha de compra.

- Necesita factura y tarjeta de garantía para hacerla válida.

- La garantía cubre defectos de materiales o fabricación.

- No cubre rotura de piezas de vidrio/plástico ni piezas de desgaste.

- La intervención por terceros anula la garantía.

- Pasado el periodo, las reparaciones son de pago.

ESPECIFICACIONES

Modelo: BHR-014

Fuente de alimentación sugerida (no incluida):

100-240V~ 50/60Hz (entrada) / 5V= 1A (salida)

Batería: 3.7V 600mAh Li-ion

Tiempo de carga aproximada: 1,5 horas

Tiempo aproximado de uso con carga completa: 90 min

ELIMINACIÓN Y RECICLAJE

- El embalaje es reciclable.

- Deseche el producto correctamente según su normativa local.

- Las baterías deben reciclarse conforme a la Directiva 2006/66/EC.

- No deseche baterías en la basura común. Pueden contener metales pesados (Cd, Hg, Pb).

CONTENIDO DE LA CAJA

1 x recortadora de barba

1 x cepillo de limpieza

1 x cable USB

6 x peines (1 mm, 2 mm, 3 mm, 6 mm, 9 mm y 12 mm)

1 x manual

bezel

BHR - 014

IMPORTER & DISTRIBUTOR/IMPORTADOR Y DISTRIBUIDOR CHILE: Ventis SpA. Hendaya 60, piso 13, Las Condes, Santiago, 8320000, Chile. RUT 76229287-4 / **MÉXICO:** Ventis Retail S.A.P.I. de C.V. Norte 35 #983, interior 16, Nueva Vallejo sección II CP 07750. Alcaldía Gustavo A Madero, Ciudad de México. Tel: (55) 6826 9609, RFC: VRE190213FY2 / **PERÚ:** Ventis Perú SAC. Av. Antonio Miro Quesada Nr°. 425, INT. 305, Urb. San Felipe - Magdalena del Mar, Lima, Perú. RUC 20603796021 / **COLOMBIA:** Ventis Colombia SAS. CR 10 N°96 25 OF 612. NIT 901375385

Hecho en China